



D3500

PONAD ZWYCZAJNOŚĆ

Radość z prawdziwej fotografii w chwilach wyjątkowych i na co dzień. Kompaktowa lustrzanka D3500 łączy wysoką jakość wykonania z doskonałymi parametrami. Bezproblemowa obsługa spektakularnie ułatwia rejestrowanie na zdjęciach ważnych chwil i dzielenie się nimi.

C E C H Y

Rozkoszuj się pięknem. Jakość zdjęć prawdziwej lustrzanki.

Zastosowana matryca formatu DX o dużej rozdzielczości 24,2 mln pikseli oraz obiektywy NIKKOR umożliwiają rejestrację pełnych szczegółów zdjęć i filmów Full HD, nawet przy słabym oświetleniu.

Od świtu do zmierzchu

Zakres ISO 100–25600 sprawia, że zdjęcia i filmy błyszczą w każdym świetle. Precyzyjny system autofokusa w tym aparacie zapewnia idealną ostrość fotografowanych obiektów, nawet podczas rejestrowania szybkich zdjęć seryjnych.

Stworzony, aby cieszyć

Wytrzymałe mocowanie obiektywu wykonane z metalu umożliwia wielokrotną wymianę obiektywu. Korzystaj z imponującej gamy obiektywów NIKKOR, nie martwiąc się o ich zużycie podczas zmiany.

Skonstruowany, aby trwać

Głęboko wyprofilowany uchwyt sprawia, że aparat od razu wygodnie leży w dłoni. Szeroko rozłożone przyciski ułatwiają obsługę. Długi czas działania akumulatora pozwala na długotrwałe fotografowanie.

Zawsze najlepsze zdjęcie

Użyj trybu Automatycznego, aby z łatwością robić doskonale zdjęcia o jakości właściwej dla lustrzanek. Możesz też pójść o krok dalej i włączyć Tryb podręcznika. Pomocne wskazówki w tym trybie pokazują dokładnie, jak dobrać ustawienia aparatu, aby rejestrować niesamowite zdjęcia i filmy.

Za dobre, aby się nie podzielić

Po co czekać? Aplikacja SnapBridge dla systemów iOS i Android zapewnia nieustanne połączenie aparatu ze smartfonem lub tabletem. W mgnieniu oka udostępniaj zdjęcia o jakości właściwej dla lustrzanek cyfrowych.

Przygoda zaczyna się tutaj

Lustrzanka cyfrowa firmy Nikon to element systemu fotograficznego oferującego możliwości rozbudowy w miarę rozwoju umiejętności. Dodatkowe możliwości kreatywnej ekspresji zapewniają między innymi cenione obiektywy NIKKOR oraz lampy błyskowe firmy Nikon.

ZALECANE AKCESORIA



LAMPA BŁYSKOWA SB-500



AKUMULATOR EN-EL14A

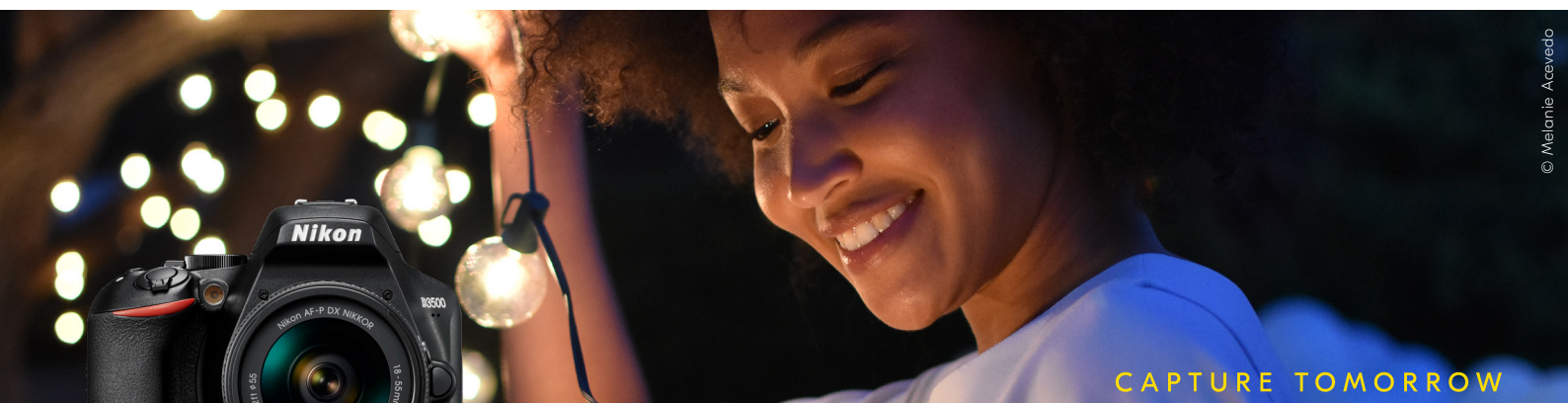


CAPTURE TOMORROW



DANE TECHNICZNE APARATU D3500

Rozdzielczość	24,2 mln pikseli
Matryca	Matryca CMOS formatu DX firmy Nikon, 23,5 mm × 15,6 mm
Wizjer	Wizjer z pentagonalnym układem lusterek z poziomu oka
Monitor	Wyświetlacz LCD z matrycą TFT o przekątnej 7,5 cm (3 cale) z kątem oglądania 170°, ok. 100-procentowym pokryciem kadru i regulacją jasności oraz rozdzielczością ok. 921 000 punktów (VGA)
Czas otwarcia migawki	Od 1/4000 do 30 s w krokach co 1/3 EV, Ustawienie B, Ustawienie T
Zdjęcia seryjne	Maksymalnie 5 kl./s
Czułość ISO	ISO 100–25600 w krokach co 1 EV; dostępny automatyczny dobór ISO
Autofokus	Moduł czujnika autofokusa Nikon Multi-CAM 1000 z detekcją fazową TTL, 11 polami AF (w tym jednym czujnikiem krzyżowym) i diodą wspomagającą AF (zasięg ok. 0,5–3 m)
Pomiar ekspozycji	Pomiar ekspozycji TTL korzystający z 420-pikselowego czujnika RGB
Wbudowana lampa błyskowa	Automatyczny, portret, makro, portret nocny, żywe kolory, pop, ilustracja, efekt aparatu zabawkowego; automatyka lampy błyskowej z samoczynnym podnoszeniem; P, S, A, M: ręczne podnoszenie lampy przyciskiem
Tryb podręcznika	Dostępny
Tryb efektów specjalnych	10 opcji
Menu retuszu	20 opcji
Przetwarzanie obrazu	Procesor przetwarzania obrazu EXPEED 4, Picture Control, Aktywna funkcja D-Lighting
Filmy	<ul style="list-style-type: none"> • Format pliku: MOV (kompresja wideo: H.264/MPEG-4 Advanced Video Coding) • Nagrywanie filmów: 1920 × 1080: 60p (progresywny), 50p, 30p, 25p, 24p; 1280 × 720: 60p, 50p, rzeczywista liczba klatek na sekundę dla szybkości 60p, 50p, 30p, 25p i 24p to odpowiednio 59,94, 50, 29,97, 25 i 23,976 kl./s; w każdym przypadku obsługiwana jest zarówno wysoka, jak i normalna jakość zdjęć
Urządzenie do zapisu dźwięku	Wbudowany mikrofon monofoniczny; możliwość regulacji czułości
Połączenie bezprzewodowe	Wbudowany moduł Bluetooth (z obsługą technologii SnapBridge)
HDMI	Złącze HDMI typu C
Zapis danych/format plików	Karty pamięci SD (Secure Digital) oraz SDHC (zgodne ze standardem UHS-I) i SDXC (zgodne ze standardem UHS-I) NEF (RAW): 12-bitowy JPEG z kompresją: zgodność z podstawowym formatem JPEG z kompresją fine (około 1:4), normal (około 1:8) lub basic (około 1:16); NEF (RAW) + JPEG: jedno zdjęcie rejestrowane zarówno w formacie NEF (RAW), jak i JPEG
Wymiary (S × W × G)/masa	Ok. 124 × 97 × 69,5 mm. Ok. 415 g z akumulatorem oraz kartą pamięci, bez pokrywki bagnetu korpusu; Ok. 365 g (sam korpus)
Dostarczane akcesoria	Pasek AN-DC3, gumowa muszla oczna DK-25 (zamocowana do aparatu), pokrywka bagnetu korpusu BF-1B, akumulator jonowo-litowy EN-EL14a (z pokrywką styków), ładowarka MH-24 (adapter wtyczki dostarczany tylko w krajach lub regionach, w których jest wymagany; typ zależy od kraju, w którym produkt jest sprzedawany)



CAPTURE TOMORROW

D3500

24,2 MILIONÓW PIKSELI FILMY FULL HD SNAPBRIDGE DOSKONAŁA ERGONOMIA

